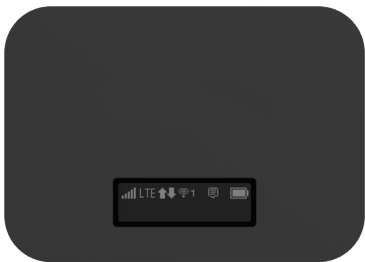


# Quick Start Guide



**RT410** Franklin  
Mobile Hotspot



# Your RT410 Mobile Hotspot

---



Power/Wake Device  
Navigation Button

Device Display

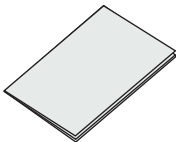
USB Type C  
Charging Port

## What's in the Box

Battery



Quick Start Guide

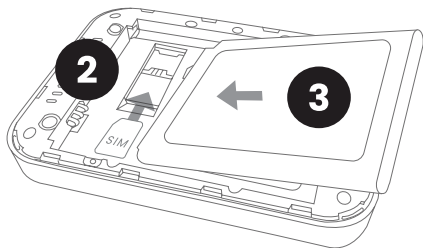
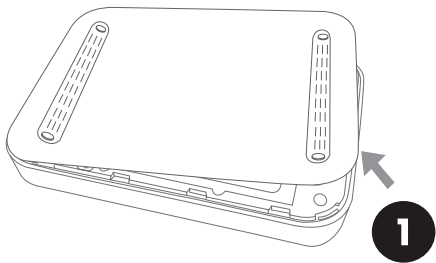


USB Type C  
Charger



## Set Up Your Hotspot (1/2)

---



# Set Up Your Hotspot (2/2)

---

## Insert SIM Card and Battery

1. Remove the back cover using the thumb catch on the bottom edge of the hotspot.
2. Slide your SIM card in the SIM card slot with Wireless Carrier logo facing up until it goes all the way in.
3. Align the battery's contacts with those inside the battery compartment and gently press down until the battery is seated.
4. Replace the back cover and click down the corners to close the back securely.

## Charge the Battery

1. Insert the small end of the USB cable into the USB charging port on the right side of the hotspot.
2. Plug the charging adapter into a standard AC power outlet.

Note: Using a different charger other than the one supplied can result in slower charging times.

# Connect to Your Hotspot

---

## Connect a Device to Your Hotspot via Wi-Fi

1. Turn on your Hotspot and your Wi-Fi-enabled device.
2. Open the Wi-Fi application or controls on the computer or Wi-Fi-enabled device that you want to connect to your Hotspot.
3. Find your Hotspot's Wi-Fi name (SSID) and, enter your password to connect to the Internet.

**Note: Your Wi-Fi name (SSID) and password appear on the Hotspot display.**

# Hotspot Device Display

---

## Power Up the Hotspot

To turn your Hotspot on or off, press and hold the **Power Button** on the bottom side of the device for at least two seconds.

## Main Screens

Your Hotspot has a series of screens that let you view device information and system alerts. Press the **Power Button** (Navigation Key) to cycle through the following:

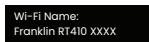


Home screen, Device menu guide (switching every 3 seconds)



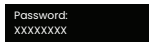
↓  
Press  quickly

Wi-Fi Name display



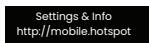
↓  
Press  quickly

Password display



↓  
Press  quickly

Web Admin URL Guide display



↓  
Press  quickly

Back to Home screen



# Web Admin Page

Access, monitor, and customize your device settings using the Hotspot Web Admin Page.

## Log In to the Hotspot Web Admin Page

1. Open a browser on a computer connected to your Mobile Hotspot.
2. Navigate to **http://mobile.hotspot**
3. Enter your password and click **Login**. You'll be taken to the Hotspot Web Admin home page.

**Note:** The default Admin password for logging into the Mobile Hotspot Web Admin Page is '**admin**' and must be changed in order to proceed.

The screenshot shows the Mobile Hotspot Web Admin Page. At the top right, there are status icons for signal strength, LTE, and battery. The main heading is "Welcome to your Mobile Hotspot" with a "Log out" link. Below this is a navigation bar with five tabs: Home, Messages, Settings, About, and Support. The main content area is divided into two columns. The left column, titled "Connection", shows network status (Connected), network type (LTE), time connected (3:48:36), and data used (67.98 MB). It includes a "Disconnect" button and lists Wi-Fi networks: "Main Wi-Fi" (DESKTOP-F0989AJ) and "Guest Wi-Fi" (No Connected Device). The right column, titled "Data Usage", features a progress bar showing 1GB of 20 GB used, a "Reset" button, and a note that data usage calculation is based on local device usage and may differ from the operator's billing system. A link to the settings page is provided for resetting the usage meter.

# Reset Your Hotspot

---

You may want or need to clear your account information, reset user settings, or reset your device to its factory default settings.

## Reset Wi-Fi Settings Only

1. Log in to the Mobile Hotspot Web Admin page.
2. Click the **Settings** tab.
3. Using the drop down menu, select **Wi-Fi > Basic**.
4. Under **Wi-Fi Settings Reset**, click **Reset**.

## Restore to Factory Defaults

1. Turn device on.
2. Remove the battery cover while device is on.
3. Press and hold the Reset button until you see the "**Factory Reset Restarting...**" message on the device display.
4. When device reboots, all settings will be restored back to factory default settings.

**Note:** The Hotspot must be powered on when pressing the Reset button and must have enough battery level.

# Help

---

**User Guide** – Login to the Mobile Hotspot Web Admin page and click the Support on the top menu. User Guide is available to download as PDF version.

**Updates:** Device is design to download any latest firmware automatically at power on stage. Users can manually check the latest firmware version by going to Mobile Hotspot Web Admin page > Settings > Device > Software Update > Check for New Software.

## Approved Firmware Versions

---

This device will only operate with firmware versions that have been approved for use by your wireless carrier and the device manufacturer. If unauthorized firmware is placed on the device it will not function.



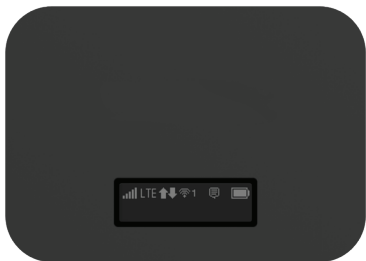
## Information about Safeguarding Devices

---

We encourage customers to take appropriate measures to secure their devices and invites them to take advantage of the features available on this device to help secure it from theft and/or other unauthorized access and use. This device has a locking function (e.g., user-defined codes or patterns) that can serve as a first line of defense against unauthorized use or access to stored information. Lost or stolen devices should be immediately reported to your wireless carrier so that proper measures can be taken to protect accounts. For additional information, visit your wireless carrier's Privacy Policy.

**RT410** Franklin  
Mobile Hotspot

# Guías De Inicio



**RT410** Franklin  
Mobile Hotspot



# Su punto de acceso móvil RT410

---



Botón de encendido /  
Despertar dispositivo

Pantalla del dispositivo

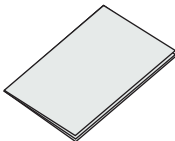
USB Type C  
Puerto de carga

## Qué hay en la caja

Batería



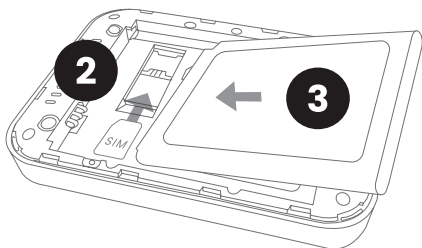
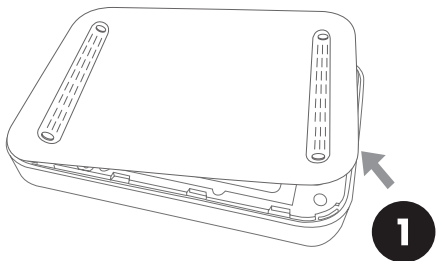
Guías de inicio



USB Type C Puerto  
de carga



## Configure su punto de acceso (1/2)



## Configure su punto de acceso (2/2)

---

Inserte la tarjeta SIM y la batería

1. Retire la cubierta posterior con el pestillo del borde inferior del punto de acceso.
2. Deslice su tarjeta SIM en la ranura de la tarjeta SIM con el logotipo del operador inalámbrico hacia arriba hasta que llegue hasta que llegue hasta el final.
3. Alinee los contactos de la batería con los que están dentro del compartimento de la batería y presione despacio hacia abajo hasta que la batería esté asentada.
4. Vuelva a colocar la cubierta posterior y haga clic en las esquinas para cerrar la parte posterior de forma segura.

Carga la batería

1. Inserte el extremo pequeño del cable USB en el puerto de carga USB en el lado derecho del punto de acceso.
2. Conecte el adaptador de carga a una toma de corriente de CA estándar.

**Nota: Usar un cargador diferente al de uno suministrado puede resultar en tiempos de carga más lentos.**

## Conéctese a su punto de acceso

---

Conecte un dispositivo a su punto de acceso a través de Wi-Fi

1. Encienda su Hotspot y su dispositivo habilitado para Wi-Fi.
2. Abra la aplicación Wi-Fi o los controles en la computadora o Dispositivo habilitado para Wi-Fi que desea conectar a su punto de acceso
3. Busque el nombre de Wi-Fi de su punto de acceso(SSID) e ingrese su contraseña para conectarse a Internet.

**Nota: su nombre de Wi-Fi (SSID) y su contraseña aparecen en la pantalla de Hotspot.**

# Pantalla del dispositivo

---

## Enciende el punto de acceso

Para activar o desactivar su punto de acceso, mantén pulsado el botón de encendido en la parte inferior del dispositivo durante al menos dos segundos .

## Pantallas principales

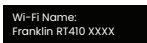
Su punto de acceso tiene una serie de pantallas que le permiten ver información del dispositivo y alertas del sistema. Presione el botón de encendido (tecla de navegación) para recorrer lo siguiente:



Press  quickly

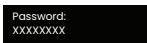
Pantalla de inicio, guía de menú del dispositivo (cambia cada 3 segundos)

Pantalla de nombre de Wi-Fi



Press  quickly

Visualización de la contraseña



Press  quickly

Visualización de la Guía de URL del administrador web



Press  quickly

Volver a la pantalla de inicio



# Página de Administración Web

Acceda, supervise y personalice la configuración de su dispositivo mediante el Página de administración web de Hotspot.

Inicie sesión en el Administrador de Hotspot

1. Abra un navegador en una computadora conectada a su punto de acceso móvil.
2. Entra a la página web **http://mobile.hotspot**
3. Ingrese su contraseña y haga clic en Iniciar sesión. Te llevarán al Página de inicio de Web Admin.

**Nota:** La contraseña de administrador predeterminada para iniciar sesión en elLa página mobile Hotspot Web Admin es **'admin'** y debe cambiarse en orden para procede.

Welcome to your Mobile Hotspot Log out

Home Messages Settings About Support

**Connection**

|                |           |
|----------------|-----------|
| Network Status | Connected |
| Network        | LTE       |
| Time Connected | 3:48:36   |
| Data Used      | 67.98 MB  |

Disconnect

Main Wi-Fi  
DESKTOP-FG969AU

Guest Wi-Fi  
No Connected Device

**Data Usage**

1GB of 20 GB Used

Reset

Data usage calculation is based on the local device usage. Therefore, data usage might be different from billing system provided by the operator.  
You can reset usage or change usage meter from settings page.



# Restablecer su punto de acceso

---

Es posible que desee o necesite borrar la información de su cuenta, restablecer la configuración del usuario o restablecer su dispositivo a la configuración predeterminada de fábrica.

## Restablecer solo la configuración de Wi-Fi

1. Inicie sesión en la página mobile Hotspot Web Admin.
2. Haga clic en la pestaña Configuración.
3. Usando el menú desplegable, seleccione Wi-Fi> Basic.
4. En Wi-Fi Settings Reset, haga clic en Reset.

## Restaurar a los valores predeterminados de fábrica

1. Encienda el dispositivo.
2. Retire la tapa de la batería mientras el dispositivo está encendido.
3. Mantenga presionado el botón Restablecer hasta que vea el mensaje "Reinicio de fábrica reiniciando ..." en la pantalla del dispositivo..
4. Cuando el dispositivo se reinicie, todas las configuraciones se restaurarán a las configuraciones predeterminadas de fábrica.

**Nota: El punto de acceso debe estar encendido al presionar el botón Restablecer y debe tener suficiente nivel de batería.**

# Ayuda

---

**Guía del usuario** - inicie sesión en la página Mobile Hotspot Web Admin y haga clic en el botón soporte en el menú superior. La Guía del usuario está disponible para descargar como versión PDF.

**Actualizaciones** - El dispositivo está diseñado para descargar el firmware más reciente automáticamente en el encendido en el escenario. El usuario puede comprobarlo manualmente la versión más reciente del firmware yendo a la página Mobile Hotspot Web Admin > Settings > Device > Software Update > Check for New Software.

## Versiones de Firmware Aprobadas

---

Este dispositivo solo funcionará con versiones de firmware aprobadas para su uso por su proveedor de servicios inalámbricos y el fabricante del dispositivo. Si se coloca un firmware no autorizado en el dispositivo, no funcionará.

## Información sobre el dispositivo de protección

---

Alentamos a los clientes a tomar las medidas adecuadas para proteger sus dispositivos y los invitamos a aprovechar las funciones disponibles en este dispositivo para ayudar a protegerlo del robo y otros accesos y usos no autorizados. Este dispositivo tiene una función de bloqueo (por ejemplo, códigos o patrones definidos por el usuario) que puede servir como primera línea de defensa contra el uso no autorizado o acceso a la información almacenada. Los dispositivos perdidos o robados deben ser informados inmediatamente a su proveedor de servicios inalámbricos para que sea adecuado se pueden tomar medidas para proteger las cuentas. Para obtener información adicional, visite la Política de privacidad de su proveedor de servicios inalámbricos.

**RT410** Franklin  
Mobile Hotspot